

Anfrage-/Bestell-Formulare für



FORMULARE ZUM KOPIEREN !

Welches Formular ist das Richtige?

Typen:

- slider M35A27 – Typ A, aufliegende Seiten – 27 mm UK Schrankboden – UK Flügel
- slider M35A43 – Typ A, aufliegende Seiten – 43 mm UK Schrankboden – UK Flügel
- slider M35B27 – Typ B, inliegende Seiten – 27 mm UK Schrankboden – UK Flügel
- slider M35B43 – Typ B, inliegende Seiten – 43 mm UK Schrankboden – UK Flügel

Wichtige Eigenschaften:

- Gewicht: max. 35 kg pro Flügel
- Breite (LA): min. 600 mm – max. 2000 mm pro Flügel
- Flügelhöhe (HA): max. 2200 mm
- Öffnung: 100%ige Türöffnung
- Flügelstärke (SPAM): Stärke inkl. Griff max. 30 mm, wenn mit Griff und RM 0 mm eingelassene Regler (innen):
→ min. 18 mm – max. 45 mm (Griff eingeschlossen)
aufgesetzte Regler (aussen):
→ min. 18 mm – max. 40 mm (Griff eingeschlossen)
- Alu-Rahmen: Optional mit Clipper (Glas bauseits)

Lieferzeit: ca. 3 Wochen bei Lagerbestellungen
ca. 7 Wochen bei Massbestellungen ab Klärung aller Details
plus 3 Wochen Produktionsferien jeweils im August und Dezember

Bei Bestellungen auf Mass ist zu beachten, dass die vornotierten Fix Masse in den Skizzen eingehalten werden.

*Ackutech kontrolliert die Masse und deren Übereinstimmung. Wir kontrollieren nicht die „Umgebung“, wo der slider eingesetzt wird. Der Beschlag hat immer die Länge LI -1mm
Ackutech prüft keine externen Produktionsunterlagen. Die motorisierte Ausführung ist der Version A/B43 vorbehalten. Dabei ist eine Einbautiefe von 500mm zu Berücksichtigen*

SLIDER M35 LAGERTYP

A = aufliegende Seiten

43 mm UK Schrankboden – UK Flügel

- Anfrage
- Bestellung

Mail an
info@ackutech.ch

M35

A43

ACKUTECH AG, ROTKREUZ
→ FAX 041 784 20 09

Firma:

Kontakt:

Kommission:

Lieferzeit: ca. 3 Wochen
plus 3 Wochen Produktionsferien jeweils im Aug. / Dez.

Datum / Unterschrift:

Lieferzeit für Lagertypen:
Lieferzeit für Clipper Alu-Rahmen:

ca. 3 Wochen, Zwischenverkauf vorbehalten
ca. 3-4 Wochen (Glas bauseits)
plus je 3 Wochen Prod.-Ferien im August
und Weihnachten

Slider M35 Lagertyp:

- ___ Stk. Slider M35A43-1200L (Innenbreite LI 1162 mm, Aussenbreite LT 1200 mm bei SPE 19)
- ___ Stk. Slider M35A43-1800L (Innenbreite LI 1762 mm, Aussenbreite LT 1800 mm bei SPE 19)
- ___ Stk. Slider M35A43-2400L (Innenbreite LI 2362 mm, Aussenbreite LT 2400 mm bei SPE 19)

OPTION:

- Flügel mit Alu-Rahmen Clipper (Glas bauseits, mindestbreite für den Clipper LI 1362mm)
- Flächenspanner, 2 Flächenspanner pro Flügel

Parameter und Eigenschaften des Lagertyps M35

LA	Flügelbreite	LA = LI/2+SAE-2
HA	Flügelhöhe	max. 2200 mm
SPA	Flügelstärke	min. 18 mm bis max. 25 mm
SPAM	Flügel inkl. Griff	bis max. 40 mm (Regler aussen) oder bis max. 45 mm (Regler innen) bei RM 0 mm ist SPAM max. 30 mm
	Gewicht	max. 35 kg pro Flügel
	Frontüberstand oben	54 mm (von ok Deckel bis ok Front)
	Frontüberstand unten	43 mm (von uk Korpusboden bis uk Front)
	Bodenabstand	von uk Front bis Boden 17m

SLIDER M35

Konfektion aufs mass

Motorisierung nicht möglich

A = Aufliegende Seiten

27 mm UK Schrankboden – UK Flügel

M35

A27

- Anfrage
- Bestellung

Mail an
info@ackutech.ch

Ackutech^{AG}
Perfektion ist unser Antrieb

Firma:

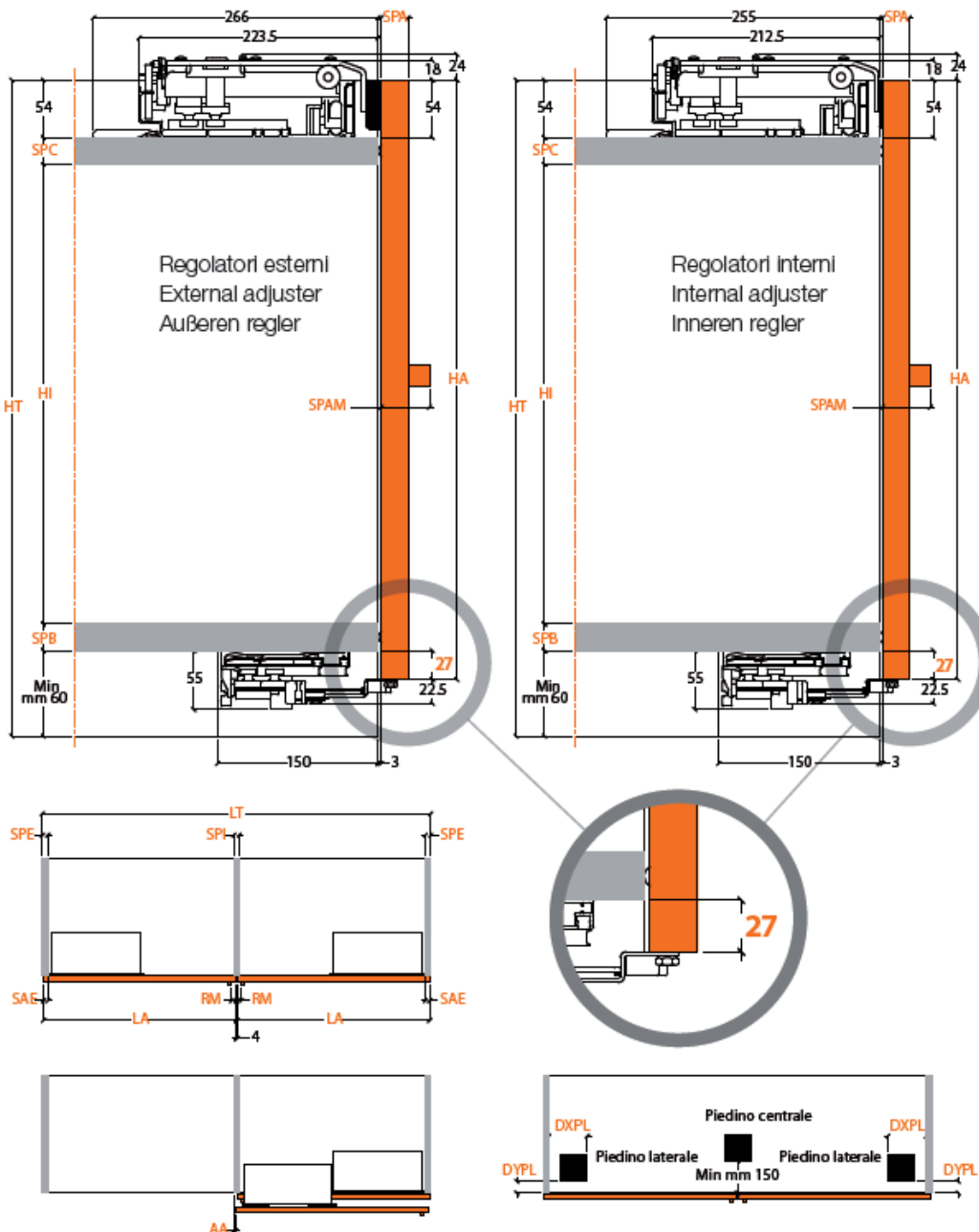
Kontakt:

Kommission:

Lieferzeit: ca. 7 Wochen

plus 3 Wochen Produktionsferien jeweils im August und Weihnachten

Datum / Unterschrift:



Aussenbreite

LT

Innenbreite

LI

Flügelbreite

LA

Gesamthöhe

HT

Innenhöhe

HI

Flügelhöhe (max. 2200mm)

HA

Flügelstärke

SPA

Flügelstärke inkl. Griff

SPAM

Stärke Boden

SPB

Stärke Deckel

SPC

Seitenstärke

SPE

Stärke Mittelstück

SPI

Überlappung seitlich

SAE

Griffabstand

RM

Luft Mittelseite-Flügel

AA

Regler-Variante

Aussen Innen

(aufgesetzt) (eingelassen)

OPTIONAL:

Flügel

Alu-Rahmen Clipper
(Glass bauseits)

SLIDER M35

Konfektion aufs mass

Motorisierung möglich (Einbautiefe obere Führung 500mm)

A = aufliegende Seiten

43 mm UK Schrankboden – UK Flügel

Anfrage

Bestellung

Mail an info@ackutech.ch

M35

A43

Ackutech^{AG}
Perfektion ist unser Antrieb

Firma:

Kontakt:

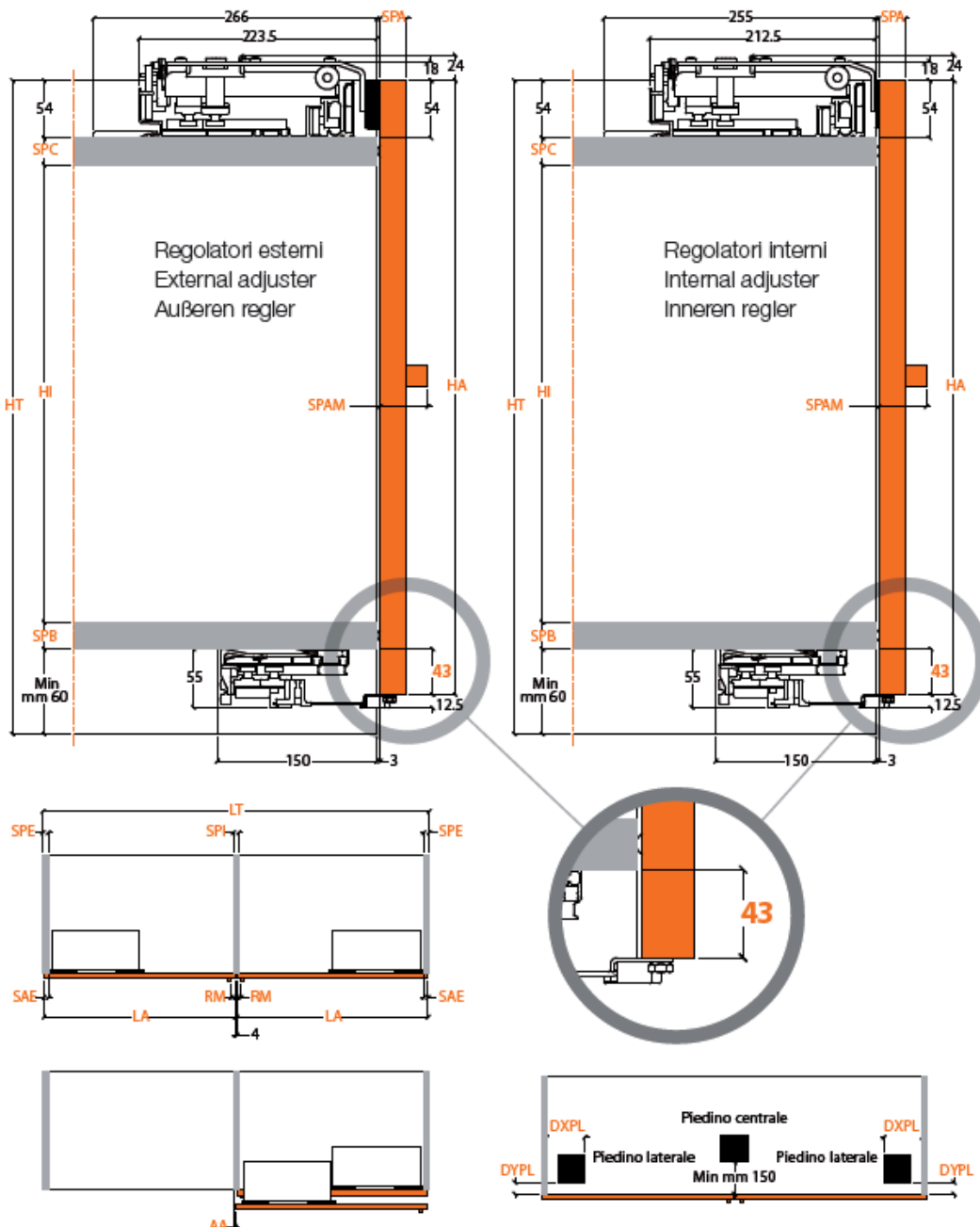
Kommission:

Lieferzeit:

ca. 7 Wochen

plus 3 Wochen Produktionsferien jeweils im August und Weihnachten

Datum / Unterschrift:



Aussenbreite

LT

Innenbreite

LI

Flügelbreite

LA

Gesamthöhe

HT

Innenhöhe

HI

Flügelhöhe (max. 2200mm)

HA

Flügelstärke

SPA

Flügelstärke inkl. Griff

SPAM

Stärke Boden

SPB

Stärke Deckel

SPC

Seitenstärke

SPE

Stärke Mittelstück

SPI

Überlappung seitlich

SAE

Griffabstand

RM

Luft Mittelseite-Flügel

AA

Regler-Variante

Aussen Innen

(aufgesetzt) (eingelassen)

OPTIONAL:

Motorisiert

Flügel

Alu-Rahmen Clipper
(Glas bauseits)

SLIDER M35

Konfektion aufs mass

Motorisierung nicht möglich

B = inliegende Seiten

27 mm UK Schrankboden – UK Flügel

M35

B27

Anfrage

Bestellung

Mail an
info@ackutech.ch

Ackutech^{AG}
Perfektion ist unser Antrieb

Firma:

Kontakt:

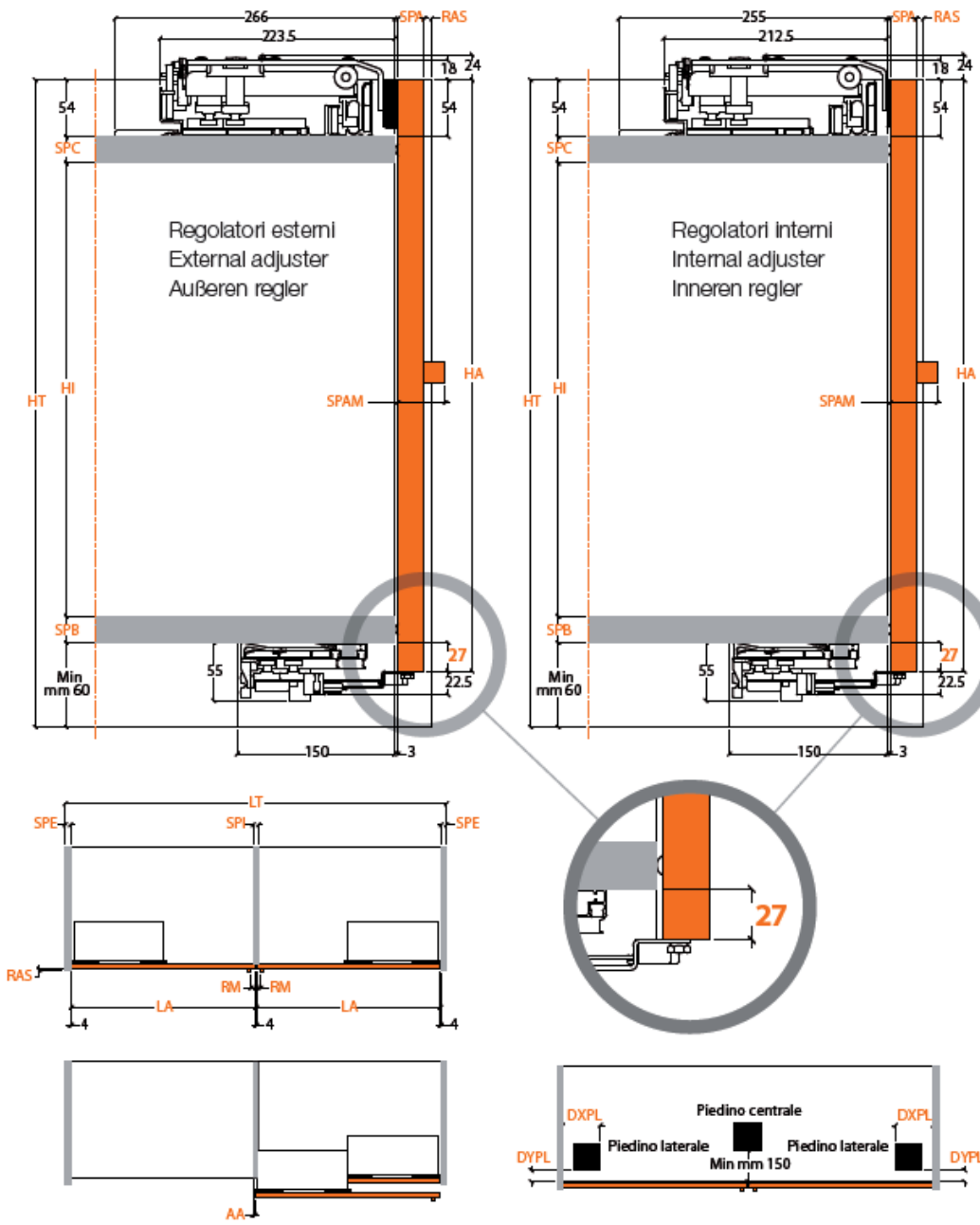
Kommission:

Lieferzeit:

ca. 7 Wochen

plus 3 Wochen Produktionsferien jeweils im August und Weihnachten

Datum / Unterschrift:



Aussenbreite

LT

Innenbreite

LI

Flügelbreite

LA

Gesamthöhe

HT

Innenhöhe

HI

Flügelhöhe (max. 2200mm)

HA

Flügelstärke

SPA

Flügelstärke inkl. Griff

SPAM

Stärke Boden

SPB

Stärke Deckel

SPC

Seitenstärke

SPE

Stärke Mittelstück

SPI

Türrückstand zu Korpus

RAS

Griffabstand

RM

Luft Mittelseite-Flügel

AA

Regler-Variante

Aussen Innen

(aufgesetzt) (eingelassen)

OPTIONAL:

Flügel

Alu-Rahmen Clipper
(Glas bauseits)

SLIDER M35

Konfektion aufs mass

Motorisierung möglich (Einbautiefe obere Führung 500mm)

B = Inliegende Seiten

43 mm UK Schrankboden – UK Flügel

M35

B43

- Anfrage
- Bestellung

Mail an
info@ackutech.ch

Ackutech^{AG}
Perfektion ist unser Antrieb

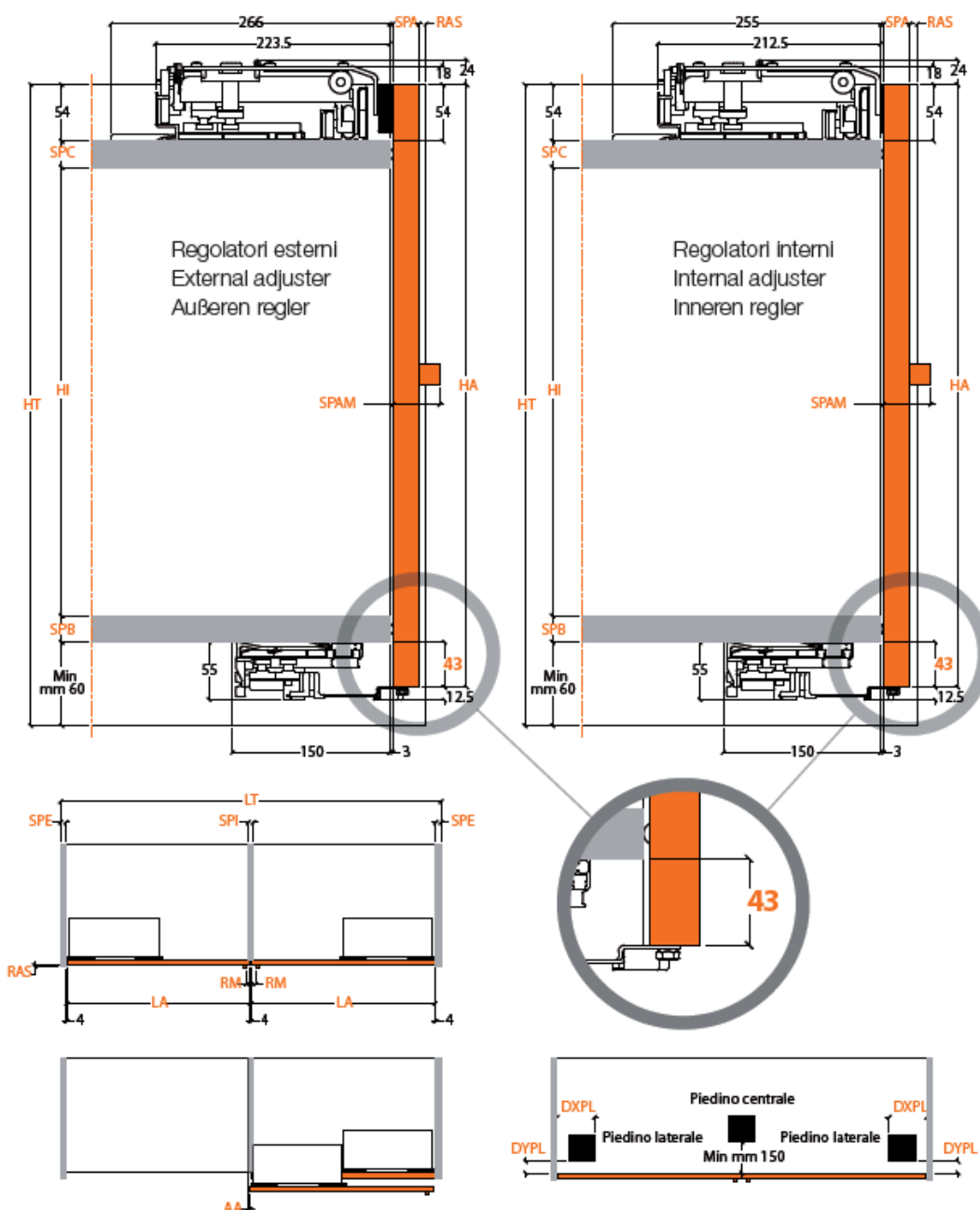
Firma:

Kontakt:

Kommission:

Lieferzeit: **ca. 7 Wochen**
plus 3 Wochen Produktionsferien jeweils im August und Weihnachten

Datum / Unterschrift:



- Aussenbreite
- LT
- Innenbreite
- LI
- Flügelbreite
- LA
- Gesamthöhe
- HT
- Innenhöhe
- HI
- Flügelhöhe (max. 2200mm)
- HA
- Flügelstärke
- SPA
- Flügelstärke inkl. Griff
- SPAM
- Stärke Boden
- SPB
- Stärke Deckel
- SPC
- Seitenstärke
- SPE
- Stärke Mittelstück
- SPI
- Türrückstand zu Korpus
- RAS
- Griffabstand
- RM
- Luft Mittelseite-Flügel
- AA
- Regler-Variante**
- Aussen Innen
- (aufgesetzt) (eingelassen)
- OPTIONAL:**
- Motorisiert
- Flügel**
- Alu-Rahmen Clipper
- (Glas bauseits)