

MonoFlat UNISON

	MFU1200-40	MFU1200-70
Türbreite	800 - 1200 mm	
Türhöhe	Max. 2700 mm	
Türstärke	30 - 40 mm	
Türgewicht	20 - 40 kg	40 - 70 kg
Verstellmöglichkeiten	Tiefe : ± 4 mm	
	Höhe : ± 4 mm	

Bündiges Türsystem mit 2-Wege-Dämpfer, für Türen bis zu 70kg.

- Tür ist im geschlossenen Zustand bündig mit der Wand.
- Tür kann durch Drücken geöffnet werden, sodass kein Griff an der Frontseite benötigt wird.
- Der 2-Wege-Dämpfer ermöglicht ein sanftes Öffnen und Schließen.
- Einfache Installation durch limitierte Anzahl an Komponenten.
- Verbesserte Verstellmöglichkeiten für ein ideales Ergebnis
- Keine bodenseitige Schiene wird benötigt.

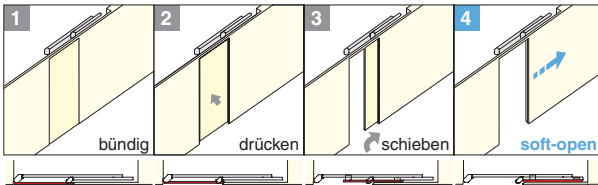
[Anwendung]

- Begehbare Kleiderschränke, versteckte Räume, Stauraum im Geschäft.

[Anmerkungen]

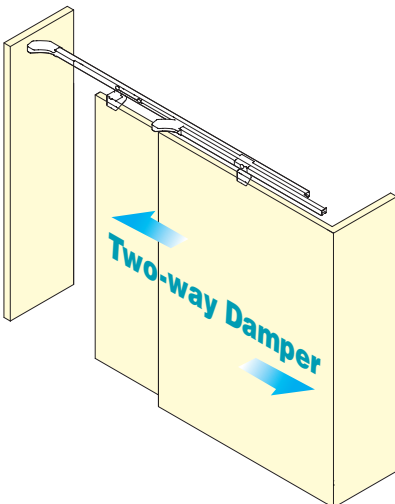
- Die untere Halterung ragt aus dem Türboden heraus. Achten Sie darauf, dass Sie beim Öffnen der Tür genügend Freiraum lassen.
- Die Einbaupositionen und die Funktionsweise der Türen haben sich gegenüber dem MFU-1000 geändert. Bitte stellen Sie sicher, dass Sie die neueste Installationsanleitung herunterladen.

[Öffnungsbewegung]



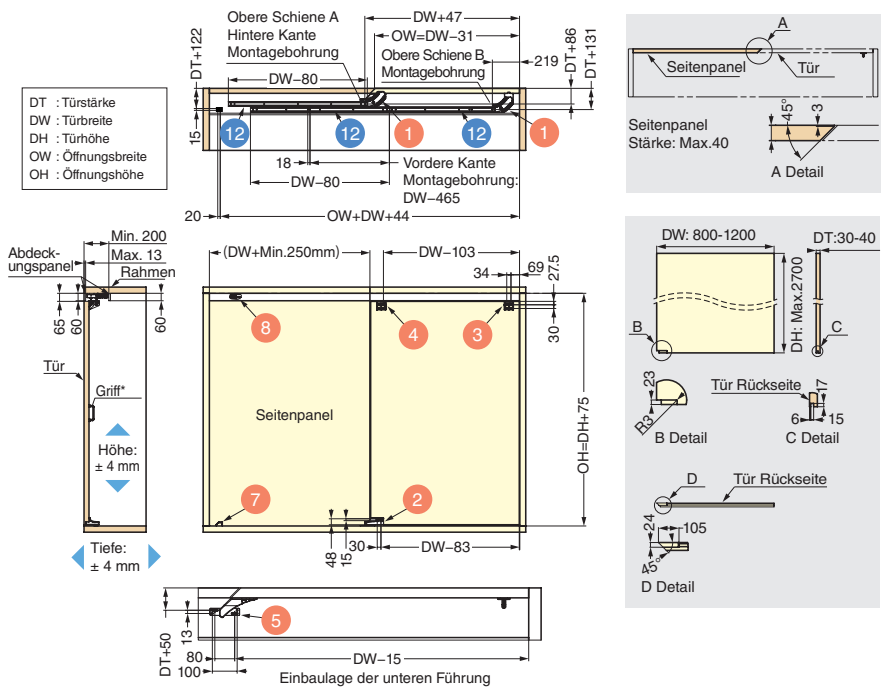
Kein Griff wird benötigt, um die Tür von der Frontseite zu öffnen.

[2-Wege Dämpfer]



- Sanftes Öffnen und Schließen.
- 100 mm langer Dämpferhub.
- Leichte Öffnungs- und Schließkraft.

[Installationsbeispiel]



Die eingekreiste Zahl steht für die Teilenummer in der Teiletabelle 1. Siehe 1: S. 12

* Zeichnungen sind für Öffnungen von links nach rechts (MFU1200-L), Öffnung von rechts nach links (MFU1200-R) ist symmetrisch entgegengesetzt.
 * Tür kann von innen nicht ohne Griff geöffnet werden (nicht im Lieferumfang enthalten).

Für ein vollständiges Set von MFU1200 zu bestellen: **Halterungsset** + **Schließer Set** + **Schienen Set**

Halterungsset Benötigte Teile

Set Name	RoHS	CAD	Artikelbezeichnung	Artikelname
Halterungsset (Typ L)	-		250-047-832	MFU1200-L-BL
Halterungsset (Typ R)	-		250-047-833	MFU1200-R-BL

Detail

No.	St.	Bezeichnung	Abmessung (L Typ)	Beschreibung
1	2	Führungsschiene (top) 		<ul style="list-style-type: none"> Material: Aluminium Legierung Finish: Emaille/schwarz
2	1	Guiding track (bottom) 		<ul style="list-style-type: none"> Material: Aluminium Legierung Finish: Emaille/schwarz
3	1	Klammer (Vorderkante) 		<ul style="list-style-type: none"> Material: steel Finish: Emaille/schwarz
4	1	Klammer (Hinterkante) 		<ul style="list-style-type: none"> Material: Stahl Finish: Emaille / schwarz
5	1	Untere Führung 		<ul style="list-style-type: none"> Material: Stahl / POM Finish/Farbe: Elektrotauchlackierung/ schwarz
6	1	Verbindungsplatte 		<ul style="list-style-type: none"> Material: Stahl Finish/Farbe: Elektrotauchlackierung/ schwarz
7	1	Türstopper (Boden) 		<ul style="list-style-type: none"> Material: Zinklegierung / Elastomer Finish/Farbe: Chromatierung (dreiwertig)/ grau
8	1	Stoßfänger-Block 		<ul style="list-style-type: none"> Material: Stahl/ Elastomer Finish/Farbe: Chrom/ grau
9	2	Auslöser 		<ul style="list-style-type: none"> Material: Stahl Finish: Chromatierung (dreiwertig)
10	1	Schablone 	Kann separat bestellt werden	<ul style="list-style-type: none"> Artikelbez.: 250-036-530 Artikelname: FD80-TRJ Material: POM Farbe: grün

Schließer Set Benötigte Teile

Wählen Sie das entsprechende Teil je nach Türgewicht aus

No.	Typ	RoHS	CAD	Artikelbez.	Bezeichnung	Abmessung	Beschreibung
11	Türge- wicht 20-40 (kg)	-		250-047-834	Sanfter Schließer (Vorderkante) 		<ul style="list-style-type: none"> Material: steel/POM Finish: Elektrotauchlackierung / schwarz
				[Artikelname] MFU1200-40DSC-BL	1 St.		
11	Türge- wicht 40-70 (kg)	-		250-047-835	Türrolle (Hintere Kante) 		<ul style="list-style-type: none"> Material: Stahl Finish: Elektrotauchlackierung / schwarz
				[Artikelname] MFU1200-70DSC-BL	1 St.		

Schienen Set Benötigte Teile

No.	RoHS	CAD	Artikelbez.	Bezeichnung	Abmessung	Beschreibung
12	-		250-047-836	Obere Schiene A 		<ul style="list-style-type: none"> Material: Aluminium Legierung Finish: schwarz eloxiert + beschichtet / transparent
			[Artikelname] MFU1200-RS-BL	1120mm 2 St.		
			Obere Schiene B 		850mm 1 St.	
				Untere Schiene 		<ul style="list-style-type: none"> Material: Aluminium Legierung Finish: Silber eloxiert + beschichtet / transparent
				1100mm 1 St.		

* Schneiden Sie die obere Schiene A und die untere Schiene entsprechend der Türgröße zu.

