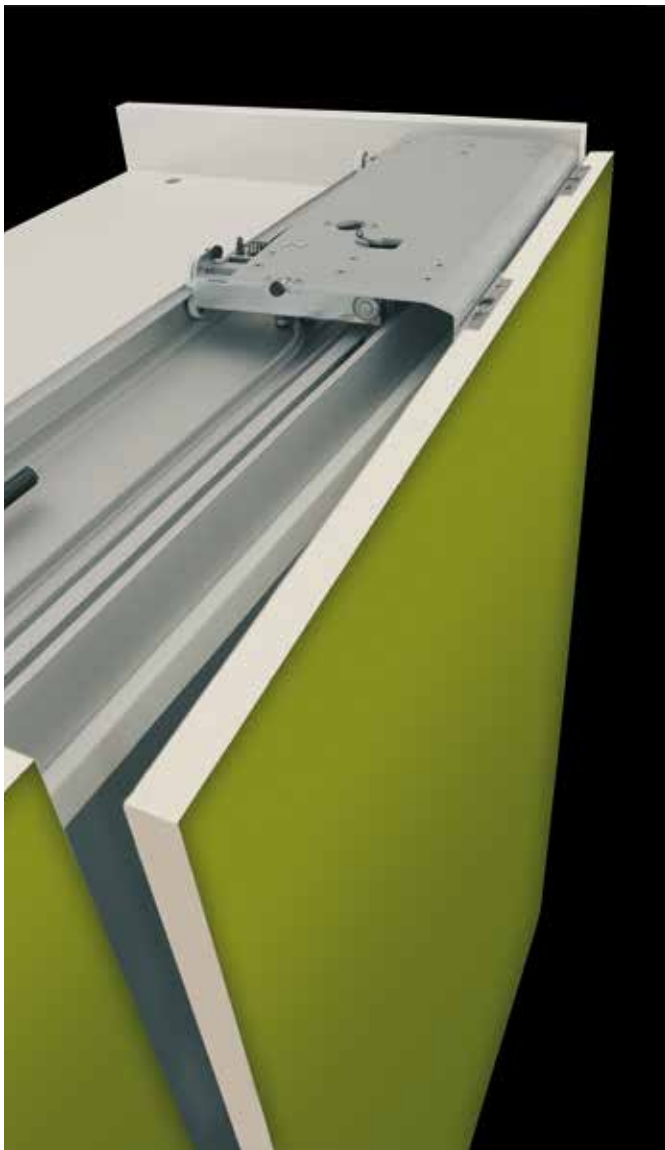


# slider m50 - flächenbündig bis 50 kg

Flächenbündiger Schiebetürbeschlag - slider m50

Der slider m50 eignet sich für Schränke im Wohn- und Schlafzimmer bis max. 50 kg Flügelgewicht.

**slider**<sub>m</sub> 50



## Technische Informationen

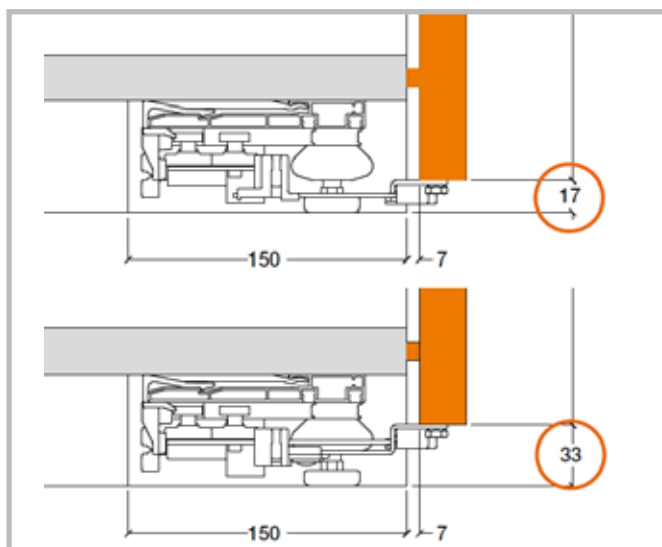
- Profile aus Aluminium Legierung 6060T5, eloxiert Silber ARC10
- Gleitrollen mit Hochgeschwindigkeitslagern und kunststoffüberzogen
- Türgleitschienen aus Kunststoffmaterial für eine optimale Geräuschdämmung
- Laufwagen aus verzinktem und lackiertem Blech
- Einstell- und Verschiebungselemente aus 15er Zamakdruckguss
- Bodenschiene mit Stellfüßen zum Nivellieren

Der Beschlag wird auf den Möbeldeckel montiert. Der Mechanismus zeichnet sich insbesondere durch seine geräuscharme und hervorragende Gleitfähigkeit aus.

## Eigenschaften

- Gewicht: max. 50 kg pro Flügel
- Öffnung: 100%ige Öffnung möglich
- Breite: min. 800 mm bis max. 2000 mm pro Flügel
- Höhe: max. 3000 mm
- Dicke Flügel: eingefräste Regler: min. 18 mm – max. 45 mm (inkl. Griff)  
aufgesetzte Regler: min. 18 mm – max. 40 mm (inkl. Griff)
- Dämpfung: beim Öffnen und Schliessen
- Bodenschiene: mit Stellfüßen zur Nivellierung

Die Öffnung der Flügel erfolgt durch einen Griff, welcher in der Mitte des Möbelstücks positioniert wird.



## Bestellung auf Mass

- Lieferzeit 7 Wochen
- Bodenabstand wahlweise 17 mm oder 33 mm

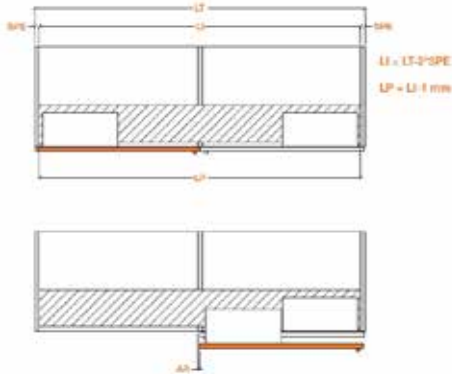
# slider m50 - flächenbündig bis 50 kg

Die Regler können eingelassen oder aufgeschraubt werden

Der slider m50 ist mit den Bodenabständen von 17 oder 33 mm bestellbar. Bei beiden Varianten kann der Regler eingelassen oder aufgesetzt montiert werden!

## SLIDER auf Mass

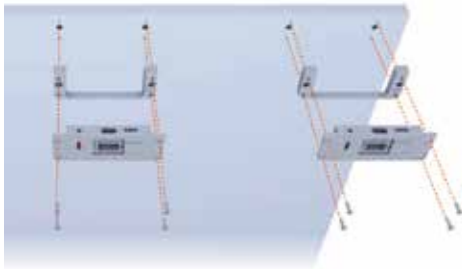
Bei Mass AA, z.B. 4 mm, haben Sie eine 100%ige Öffnung plus 4 mm



## Montage des Reglers (Ausrichtbeschlag)

Der Regler kann eingelassen oder aufgesetzt montiert werden. Zur aufgesetzten Lösung werden spezielle Abstandshalter mitgeliefert (siehe Lieferbestandteile Bild B).

Bei der Montage der Regler ist zu beachten, dass zum Justieren jeweils einen senkrechten und einen waagrecht-senkrechten Regler pro Front eingesetzt wird.



## Bodenabstand / Verlängerung

Das Mass vom Boden bis UK Schrankboden beträgt 60 mm. Zwei verschiedenen Bodenabstände sind möglich:

- Bodenabstand 17 mm
- Bodenabstand 33 mm

Bei den Lagertypen haben wir uns für die Variante mit Bodenabstand von 17 mm entschieden.

Durch die mitgelieferten Abdeckblenden ist es möglich, einen um bis zu 200 mm breiteren Schrank mit dem gleichen Beschlag zu bedienen. Hier ist zu beachten, dass dann die 100%-ige Öffnung nicht mehr gegeben ist.

Flügelabstand zu Korpus: 7 mm

## Lieferbestandteile

- 1) Obere Laufschiene komplett mit Laufwagen
- 2) Untere Laufschiene komplett mit Laufwagen
- 3) Frontabdeckungen

### Für jede Tür

- A) 1x oberer waagrecht + senkrechter Ausrichtbeschlag; 1x oberer Senkrecht-Ausrichtbeschlag; 4x Zamak Buchsen M6x13; 4x Spezial-Sechskantschrauben TE M6x22.
- B) 2x Abstandhalter für externe Ausrichtbeschläge.

### Für jeden Beschlag

- C) 1x Sechskantschlüssel 4 mm; 1x Sechskantschlüssel 10 mm; 4x schwarze Gummipuffer; 4x TCEI Schrauben M5x16.
- D) 6x Buchsen M6x13.
- E) 1x Blende für linken Stellfuss, 1x Blende für rechten Stellfuss

### Menge ist Beschlags-abhängig

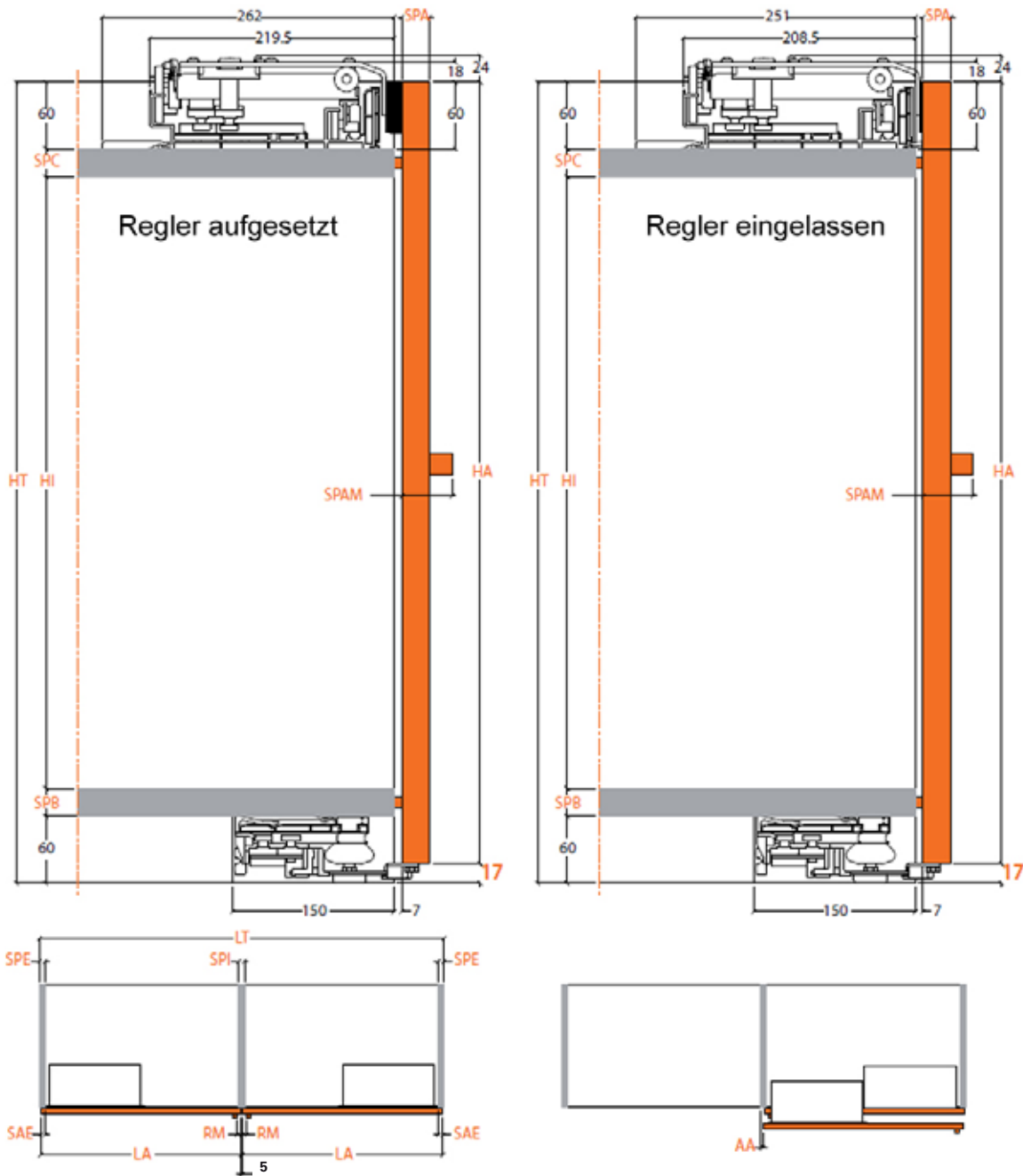
- F) Clips für oberes Profil; Clips für unteres Profil



# slider m50 - flächenbündig bis 50 kg

Bestellungen auf Mass

Bei Bestellungen auf Mass ist zu beachten, dass die vomotierten Fixmasse in den Skizzen eingehalten werden. Sie müssen alle Buchstaben-Kennzeichnungen mit Ihren Wunschmassen ausfüllen. Das Mass SPAM (Flügelstärke inkl. Griff) darf 45 mm (bei RM mind. 25 mm) nicht überschreiten.



4

Typ	LT	HT	HI	SPA	SPAM	SPB	SPC	SPE	SPI	SAE	RM	AA	REG
<b>slider m50</b>	Aussenbreite	Gesamthöhe	Innenhöhe	Türstärke	Türstärke inkl. Griff (max. 45mm)	Dicke Boden	Dicke Deckel	Korpuseite	Breite Mittelstück	Türüberlappung	Griffabstand	Öffnung	Regler aufgesetzt / eingelassen
<b>M5033</b>	x	x	x	x	x	x	x	x	x	x	x	x	x
<b>M5017</b>	x	x	x	x	x	x	x	x	x	x	x	x	x