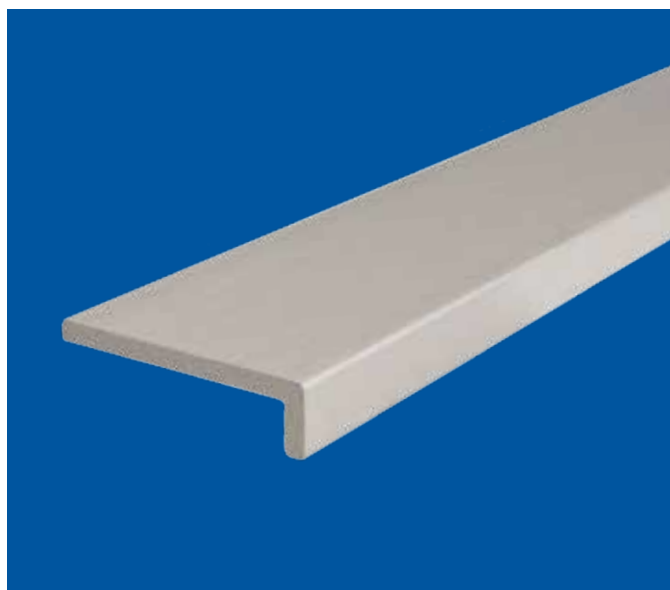


SK-Griffleisten

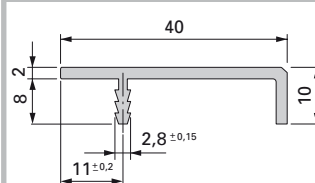
Ideal für Flügeltüren wie auch Schiebetüren - speziell ist unsere Fräsung «elegance»

Die SK-Griffleisten sind besonders vielseitig, werden individuell auf Mass gefertigt und können auch mit gefrästen Radien geliefert werden. Die hochwertige Verarbeitung spiegelt sich an den Schnittkanten wieder. Neben dem Einsatz in Schubladen sind sie auch geeignet für Flügeltüren und Schiebetüren. Unsere Besonderheit ist die Fräsung «elegance».

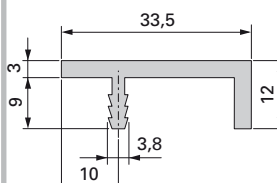
2



SK Griffleisten



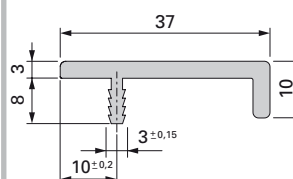
Artikelnummer: **SK901265**



Artikelnummer: **SK902395**

Mit und ohne Elegance Ausführung
 Volleloxal Lieferzeit 2–3 Wochen
 Blanke Stangenware ab Lager
 Lieferbare Eloxoal-Oberfläche

- Natureloxiert E6/EV1
- Schwarz eloxiert



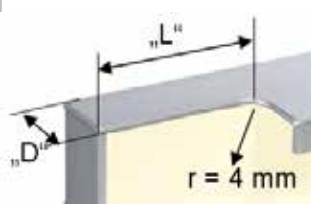
Artikelnummer: **SK901365**

Blanke Stangenware ab Lager
 Lieferbare Eloxoal-Oberfläche

- Natureloxiert E6/EV1
- Edelstahlfarbig geschliffen E1/E0/ES

Sondermass mit Kanten mattiert und SMS-Ware ab Lager
 Mit und ohne Elegance Ausführung

Fräsung «elegance»



Vermassung der Fräsung «elegance»

Obige Griffleisten sind bei uns in pressblank an Lager und werden auf Wunsch konfektioniert.

Bei der Fräsung «elegance» hat der preiswerte Standard die Länge L=50 mm und D=20.5 mm.

Sondermasse bis max. L=60 mm auf Wunsch möglich

Der Radius (r) 4 mm ist fix vorgegeben.

Maximale Griffleistenlänge mit elegance ist 2000 mm.

Die SMS-Ware ab Lager ist volleloxal.

Wir liefern natureloxiert und schwarz-eloxiert im Sondermass in Volleloxal. Lieferzeit ca. 3 Wochen Längen bis max. 2500 mm